

# KID PALACE

## Fiche technique Son

mise à jour le 07/05/2024

### Explication générale :

Le spectacle se déroule en 2 temps :

1. Le public est accueilli dans la salle par un « faux » spectacle un peu « minable » pendant lequel :
  - La salle est éclairée par l'éclairage de « service ».
  - 2 acteurs sur une petite scène échauffent et font danser le public façon « Véronique & Davina ».
  - Le DJ et le technicien Light sont cachés sur scène derrière le rideau.
2. La « vraie » discothèque commence. Le rideau s'ouvre sur la scène principale. La lumière de « service » s'éteint et laisse place aux éclairages du spectacle.

### Systèmes de sonorisation :

- Système stéréo professionnel avec Subs (D&B, Adamson, L.Acoustics) capable de couvrir toute la salle, utilisé pour la « vraie » discothèque + minimum 3 retours sur le plateau (cf. plan).
- 1 second « petit » système (par ex. 2x MTD115 sur pieds) est utilisé pour le « faux » spectacle.

L'objectif est d'avoir un son le plus homogène sur toute la zone de danse. Un système de quadri ou d'enceintes suspendues autour de la salle peut être envisagé ensemble.

### Patch :

Entrées			Routing
1+2	DJ sur scène : « Vraie » discothèque L+R (PC fourni par la Cie)	Carte son sorties Symétriques 2x XLR ou DI	→ « vraie » Façade
3	DJ sur scène : « Fausse » discothèque (PC fourni par la Cie)	Carte son sorties Symétriques XLR ou DI	→ « petit » système
4	Micro voix HF MC « vraie » discothèque (à fournir)	Type SM58 Sans pied Prévoir piles neuves	→ « vraie » Façade
5	Micro voix HF « faux » spectacle + 2 <sup>nd</sup> MC (à fournir)	Type SM58 Sans pied Prévoir piles neuves	→ « petit » système en première partie → « vraie » Façade en seconde partie
Sorties			
L+R	« Vraie » façade		
Aux 1	« Petit » système en Mono		
Aux 2+3	Circuits retours sur scène		

### À fournir :

- **5x packs SAMIA (4+1) + pendrillonages noirs** adaptés pour couvrir les côtés visibles (cf. plan de salle) + 2 sangles à cliquer (pour maintenir les 3 praticables à 40cm dans le sens de la longueur, les nougats ne maintenant que dans le sens de la largeur...)
- **1 régisseur son avec la console en régie ou coulisses** pour :
  - Installation + balances
  - Réglages pendant le(s) spectacle(s) (le public étant assez bruyant pendant le spectacle, il est nécessaire de revoir les niveaux et EQ par rapport aux réglages balances). **L'idéal pour ça est de pouvoir se balader dans la salle avec une tablette.**

## Contact son :

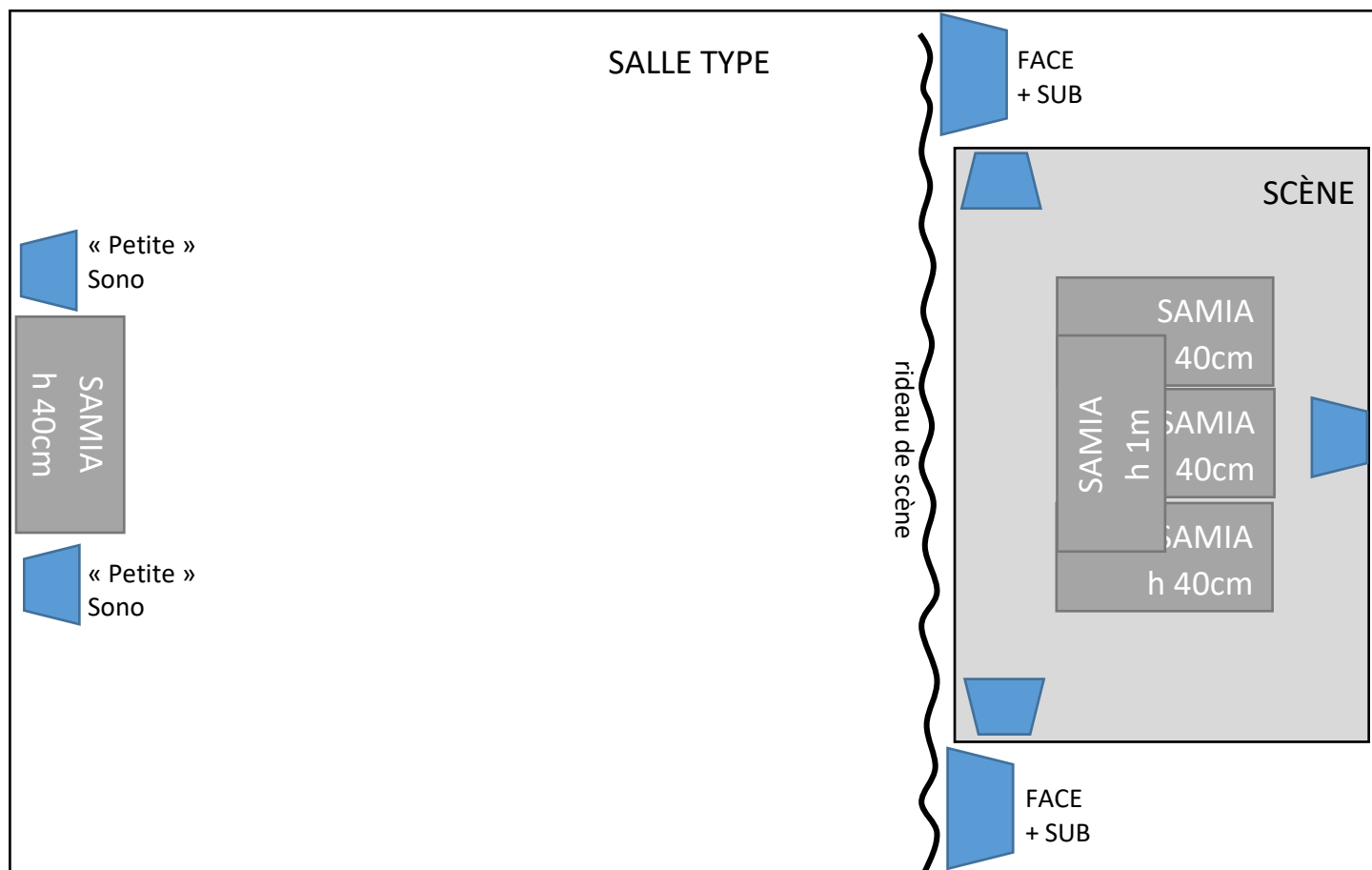
Frédéric CAZAUX

06 74 17 70 93

frcazaux@gmail.com

Nous nous efforçons de nous adapter au mieux à toutes les configurations. SVP contactez-moi pour discuter ensemble des solutions techniques envisageables.

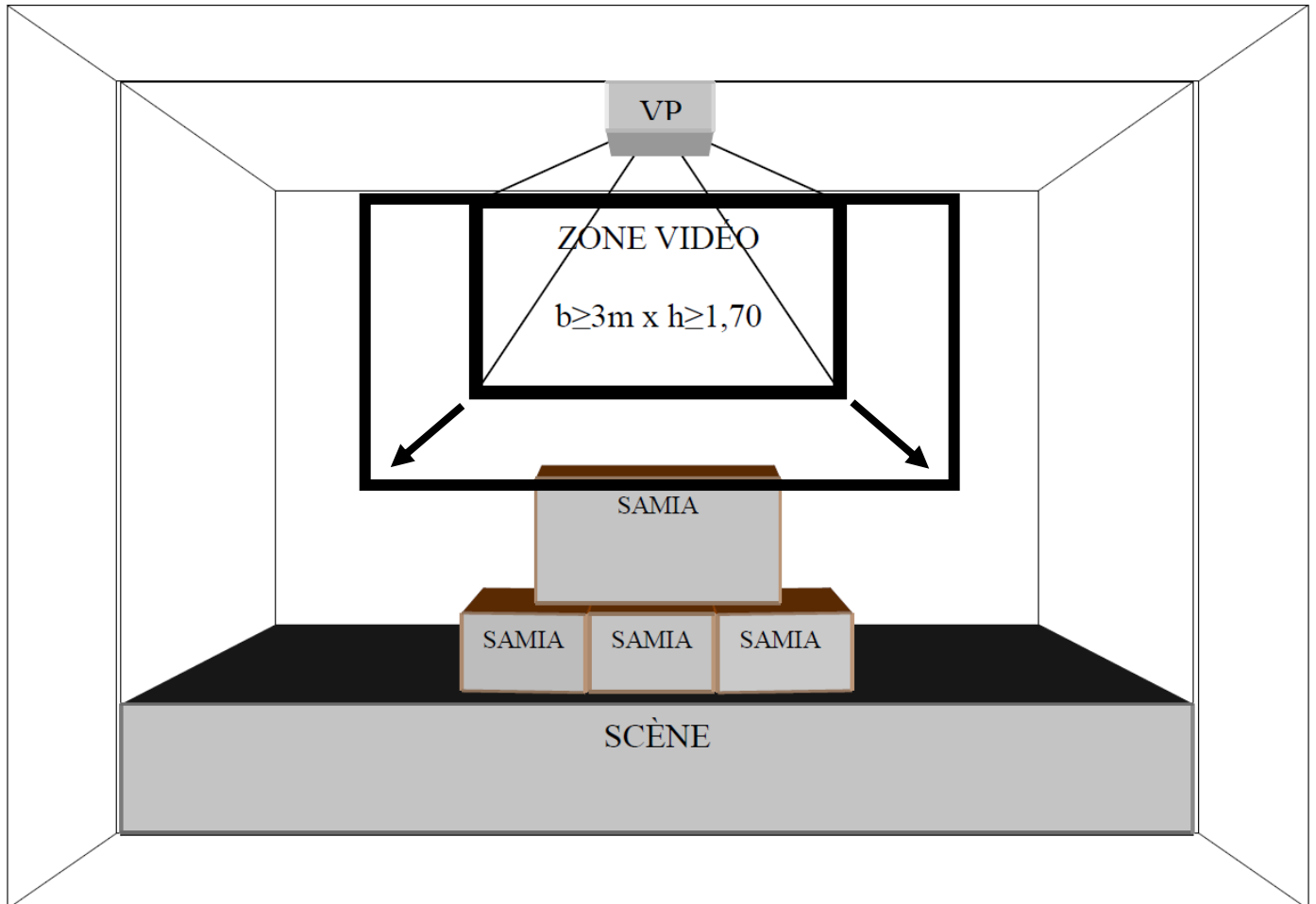
## Plan :



# KID PALACE

## Fiche technique Vidéo

mise à jour le 07/05/2024



### Équipement vidéo à fournir :

- 1x Vidéoprojecteur suspendu avec focale et puissance adaptée à la dimension de l'écran.
- 1x Écran vidéo ou cyclo
- 1x Liaison HDMI ou VGA entre le milieu de scène et le VP

La Cie peut fournir un Kit SDI HDMI de 20m / 50m / 70m sur demande

On cherchera à obtenir l'image la plus grande possible, dont la base sera à 1m40 (même hauteur que la table du DJ)

La diffusion vidéo se fait depuis un PC fourni par la cie, avec le logiciel Resolume qui permet de retoucher les 4 coins.

Si l'écran est moins large que le fond de salle, merci de régler le VP pour que l'image 16/9 couvre au minimum l'intégralité de l'écran. Le recadrage se fera sur le VP si celui-ci le permet, ou bien depuis le logiciel.

### Contact vidéo :

Frédéric CAZAUX      06 74 17 70 93      frcazaux@gmail.com

Nous nous efforçons de nous adapter au mieux à toutes les configurations. SVP contactez-moi pour discuter ensemble des solutions techniques envisageables.

# KID PALACE

## Fiche technique « Artifices »

mise à jour le 07/05/2024

### Explication générale :

Le spectacle est ponctué de plusieurs « artifices » (pas de feu d'artifice ni de feu !) fournis par la Cie :

- Gros ballons (80cm) avec quelques confettis à l'intérieur, lancés depuis la scène ou les coursives ou balcons selon la configuration ;
- Lâcher de petits ballons depuis 1 (voire 2) filet suspendu au plafond ;
- Canons à serpentins et confettis ;
- Bar clandestin, en général dans les WC (Une arrivée électrique ainsi qu'une rallonge électrique seront nécessaires et devront être fournies par l'organisateur) ;

### À prévoir en amont :

- Photos du plafond

En amont de notre venue, merci de bien vouloir fournir des photos du plafond permettant de voir les éventuels points d'accroche du filet de ballons.

Merci d'envoyer ces photos à Patrice CLAIRFEUILLE : [all0pat@yahoo.fr](mailto:all0pat@yahoo.fr)

- Nettoyage salle

Les artifices laissent beaucoup de confettis, serpentins etc. au sol après le spectacle. C'est assez facile à balayer, mais prévoyez une équipe et des grands balais !

- Compresseur

La Cie fournit 1 ou 2 compresseurs pour le gonflage des ballons.

Effet collatéral : Durant presque 3h en début de montage, le bruit du compresseur empêchera les réglages son !

### À fournir :

- Génie ou tout autre moyen d'accéder aux points d'accroche au plafond ;
- Drisses, élingues et mousquetons permettant de sous-percher le filet si besoin ;

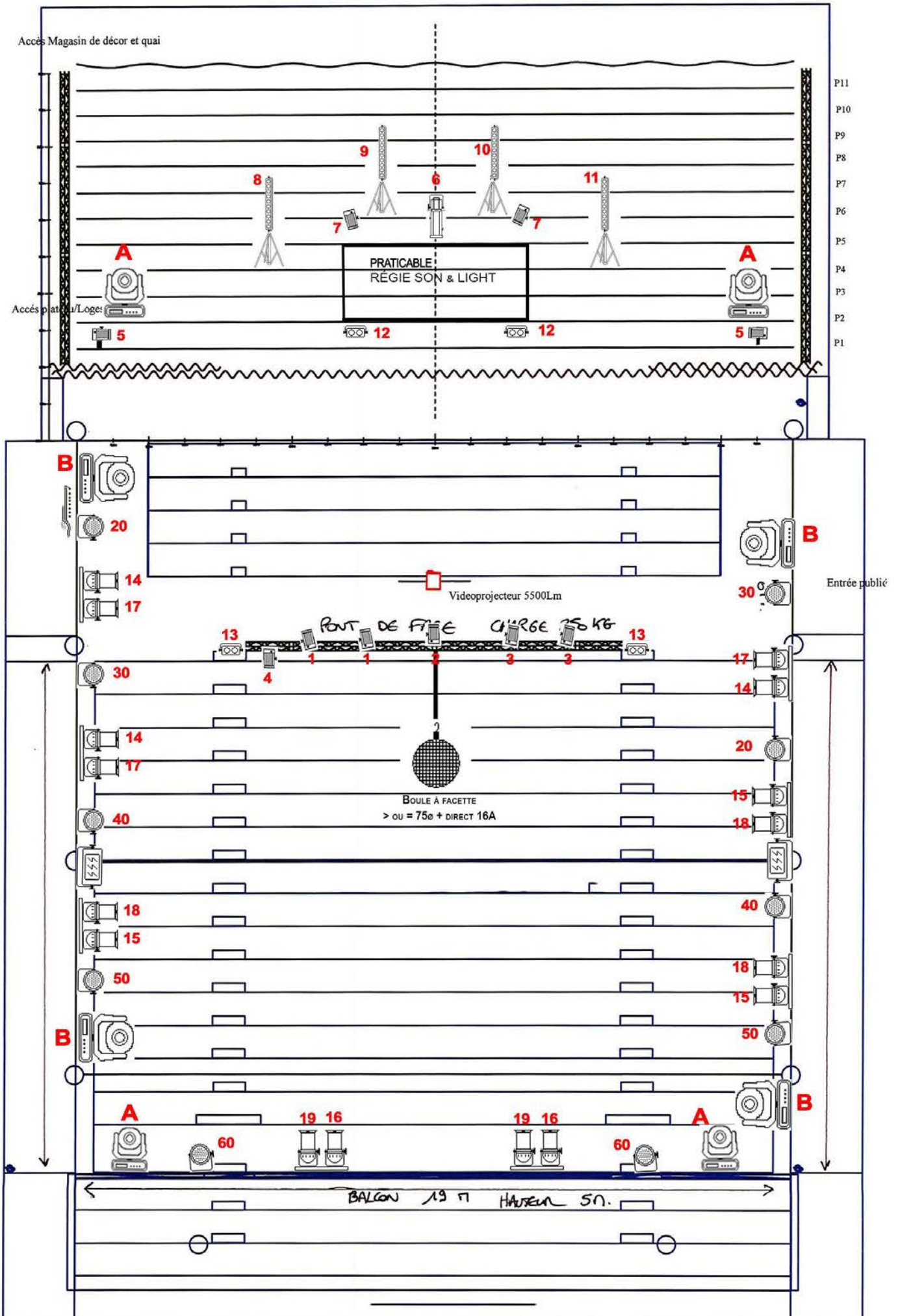
### Contact « artifices » :

Patrice CLAIRFEUILLE 06 74 82 66 78

[all0pat@yahoo.fr](mailto:all0pat@yahoo.fr)

Nous nous efforçons de nous adapter au mieux à toutes les configurations. SVP contactez-moi pour discuter ensemble des solutions techniques envisageables.

# KID PALACE - PLAN DE FEU CLASSIQUE



## KID PALACE / PATCH CLASSIQUE LUMIERES

CIRCUITS	GEL. LEE FILTER	FOCUS	REF MATERIEL
1-2-3-4	181	SALLE	PC 2KW
5	181	SALLE	PC 1KW
6-7-8-9	W	BOULE	DECOUPE 1KW
10 11 12	<i>je fournis</i>	SALLE	PAR 64 - CP62
13-14-15	<i>je fournis</i>	SALLE	PAR 64 - CP62
16	204	PRATOS SALLE	PC 1KW
17-18	204	FACE PLATEAU	PC 1KW
19	W	SOL SIDE MC	PAR 64 - CP62
20	W	DOUCHE PRATOS SON + LIGHT	PC 1KW
21		SOL DEVANT PRATOS	FL1300
22		SALLE	FL1300
25		SALLE	LED OXO - 4 CANAUX
29		SALLE	LED OXO - 4 CANAUX
33		BOULE ( <i>à voir ...</i> )	LED OXO - 4 CANAUX
37		SOL SUNSTRIP SHOWTEC	5 CANAUX
42		SOL SUNSTRIP SHOWTEC	5 CANAUX

Ceci est un patch minimal de base. Pour chaque lieu une adaptation est possible ET nécessaire avec votre parc de projecteurs.

Merci de bien vouloir me contacter pour définir ensemble les possibilités et le plan de feu final.

Emmanuel ROMANI [romani.emmanuel@free.fr](mailto:romani.emmanuel@free.fr) 06 22 50 36 24